

# PRIMATES

23.05–20.09 2026



Une exposition en plein air à Neuchâtel  
et au Muséum avec l'artiste  
Davide Rivalta

# PRIMATES

---

Partez à la découverte d'un parcours artistique unique à travers des lieux emblématiques de la ville de Neuchâtel. Environ une heure de marche vous invite à rencontrer treize sculptures monumentales en bronze et en aluminium du sculpteur Davide Rivalta.

Le parcours peut débuter ou s'achever au Muséum d'histoire naturelle. Vous y découvrirez une exposition complémentaire présentant les maquettes ayant servi à la création des œuvres, des interviews de scientifiques spécialistes des grands singes, ainsi qu'une sélection d'extraits de films.

Au fil de votre promenade, vous croiserez chimpanzés, babouins, gorille et orang-outan. Silencieux mais puissamment présents, ils nous rappellent que nous sommes aussi des primates et que nous partageons avec certains la famille des hominidés. Leur présence invite à réfléchir à la nécessité de les respecter et de préserver les liens essentiels qui nous unissent.

Tous les animaux représentés existent réellement, qu'ils vivent en captivité ou dans leur milieu naturel. Davide Rivalta les a longuement observés pour en saisir l'essence et, grâce à son talent, leur donner une présence saisissante, presque vivante.

Pour toutes questions appelez le 076 218 11 99, AP'ART.



**MUSÉUM**  
D'HISTOIRE NATURELLE  
**NEUCHÂTEL**

  
VILLE DE  
**Neuchâtel**

*L'Atelier*  
des musées

# EXPOSITION « PRIMATES »

## Muséum d'histoire naturelle

Mardi – dimanche, 10h – 18h  
[museum-neuchatel.ch](http://museum-neuchatel.ch)

---

Au Muséum, sur 100 m<sup>2</sup> découvrez des maquettes de primates ayant précédés et servis à la production des sculptures et écoutez des interviews de scientifiques.

.....

### Tarifs

Gratuit le mercredi

Gratuit Enfants jusqu'à 16 ans

Adultes: CHF 12.–

Adultes résidant à Neuchâtel: CHF 8.–

Etudiant·e·s, apprenti·e·s, AI, AVS, chômeur·euse·s, recrues et civilistes, cartes Culture et Neuchâtel Roule: CHF 4.–

Gratuit: Cartes Euro 26, ICOM, AMS, AMUSE, carte des musées neuchâtelois, Raiffeisen, 20 ans 100 francs, NTC

.....

### Visites guidées « Primates »

Les mardis et samedis du 14 juillet au 15 août à 10h15.

Durée: 60 min.

Sur inscription: [museum-neuchatel.ch](http://museum-neuchatel.ch)

Tarifs: CHF 15.– plein tarif, CHF 10.– tarif réduit, gratuit -16 ans (entrée au Muséum incluse)

ou sur demande pour des groupes constitués, possibilité en anglais: [Atelier.Musees.Neuchatel@ne.ch](mailto:Atelier.Musees.Neuchatel@ne.ch)

Rendez-vous au Muséum d'histoire naturelle pour découvrir les sculptures de primates jusqu'au bord du lac. Durant cette visite les grands singes seront observés sous l'angle scientifique. Où vivent-ils? Quels sont leurs comportements? Qui est le plus proche de l'humain?

.....

### Entreprises partenaires



## **Ateliers « Grands singes »**

Les mardis et mercredis du 14 au 29 juillet à 10h30,  
pour les enfants de 4 à 10 ans.

Lieu: Muséum d'histoire naturelle

Durée: env. 60 min.

Tarif: CHF 5.– par enfant

Inscription: le matin même au Muséum.

Les mardis: départ pour les forêts tropicales africaines. De mystérieuses traces jonchent le sol. Il faudra se montrer discret pour dénicher l'animal qui est passé par là...

Les mercredis: des expériences ludiques pour mesurer nos capacités à celles d'autres grands singes. Qui a la meilleure mémoire? Saurons-nous résoudre des casse-têtes comme nos cousins? Parviendrons-nous à nous échapper d'un labyrinthe?

.....

**Conférences gratuites organisées en collaboration avec l'UNINE et le colloque scientifique sur les primates à Neuchâtel du 9-10 septembre, à l'auditoire du Muséum.**

**Mercredi 9 septembre à 18h30 | Conférence en anglais**

*Primate Societies and Primate Minds*

Robert Seyfarth, primatologue américain à l'Université de Pennsylvanie

**Jeudi 10 septembre à 18h30 | Conférence en français**

*Automédication et maladies chez les grands singes*

Sabrina Krief, primatologue française au Muséum national d'Histoire naturelle à Paris

**Mercredi 16 septembre à 12h30 | Conférence famille**

*La gestuelle des grands singes et les origines du langage humain*

Emilie Genty, primatologue et collaboratrice scientifique à l'Université de Neuchâtel

.....

**Dégustation pour la faune sauvage**

Les mercredis 15, 22 et 29 juillet à 10h15 (durée 60 min.)

Tarif: gratuit

Découvrez et dégustez le café Njuki: un café engagé qui soutient les communautés africaines, favorise l'agriculture régénérative et contribue à la préservation de la faune sauvage.

.....

# DES SCIENTIFIQUES EN PARLENT

---



**NOÉMIE FREYMOND**

Doctorante à l'Université de Neuchâtel.  
Thèse sur le sommeil des chimpanzés

**Le sommeil chez l'être humain est-il différent de celui des autres grands singes ?**

« Comparé aux autres primates, le sommeil des humains est très singulier. Par exemple, nous dormons beaucoup moins longtemps mais de manière beaucoup plus profonde. Pour les chercheurs cela s'expliquerait par le passage d'un sommeil arboricole à un sommeil au sol. Ce changement de comportement aurait permis aux humains d'avoir un sommeil plus profond en raison de l'absence d'un risque de chute. »

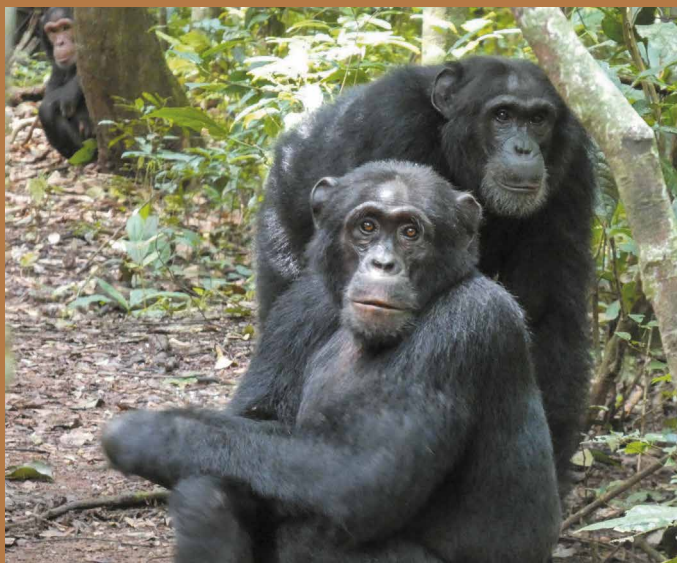




**ISALINE GRAF**  
Étudiante en Master de biologie  
à l'Université de Neuchâtel

## **La notion de personnalité chez les grands singes est-elle reconnue aujourd'hui ?**

« Des différences de caractère entre les individus sont couramment observées. Certains sont plus curieux, sociables, agressifs, et d'autres plus prudents ou discrets. Ces différences influencent leur vie sociale. Chez les chimpanzés, la hiérarchie a vraiment une place centrale dans la communauté. La position de chaque individu au sein de cette hiérarchie est fortement impactée par le comportement social et les stratégies. Par exemple, dans la mise en place d'alliance ou la résolution de conflits, on voit que le caractère a un grand impact sur les interactions sociales. »





## THIBAUD GRUBER

Professeur associé à la Faculté de Psychologie et des sciences de l'Éducation de l'Université de Genève

### Quel bilan tirez-vous de 15 ans d'étude sur la culture des chimpanzés ?

« Le lien entre culture animale et cognition est important et certaines espèces, comme les chimpanzés, peuvent être très obtues dans leur culture. En particulier, face à une expérience de terrain où elles doivent extraire du miel d'une bûche. Alors que tous les chimpanzés dans le monde utiliseraient un bâton, un groupe de chimpanzés à Budongo n'a jamais utilisé de bâtons, ni considéré ces objets comme des outils. J'ai même observé une femelle qui s'appelle « Night », extraire un bâton couvert de miel de la bûche, sucer ce dernier comme si c'était une sucette, s'en débarrasser puis regarder la bûche sans trouver de solution pour récupérer le miel. Pour eux, le bâton n'est pas un outil. Il ne fait pas partie de leur culture. »





**CLARA ZEMP**

**Professeur Ordinaire et directrice du  
laboratoire de biologie de l'Université  
de Neuchâtel**

## **Quels sont les principaux dangers de la biodiversité, en particulier chez les orang-outans ?**

«Aujourd'hui, dans toutes les régions du monde, la principale menace pesant sur la biodiversité terrestre est la destruction des habitats. Pour les orang-outans, cette destruction concerne surtout leur milieu naturel: les forêts tropicales humides de plaines. Cette perte d'habitat est liée à l'extension des plantations de palmiers à huile. L'Indonésie et la Malaisie produisent à elles seules 80% de l'huile de palme mondiale. Ces pays comprennent les îles de Sumatra et Bornéo où vivent les orang-outans. La production d'huile de palme détruit les forêts tropicales, leur habitat essentiel.»





**KLAUS ZUBERBÜHLER**  
Professeur Ordinaire et directeur  
du laboratoire de cognition comparée  
de l'Université de Neuchâtel

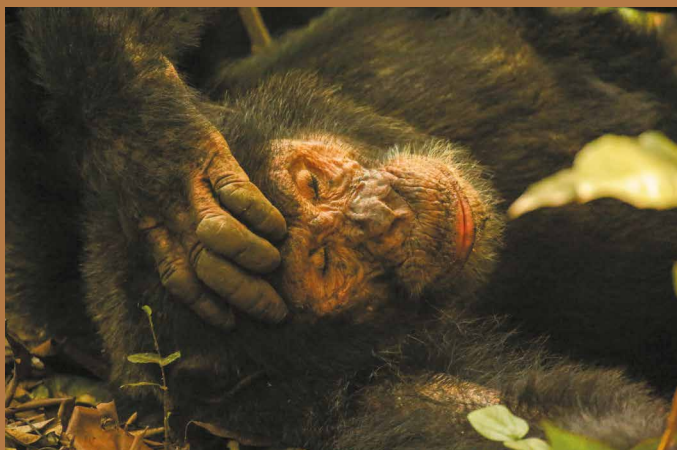
## **Comment les capacités intellectuelles d'autres animaux peuvent-elles éclairer notre compréhension de l'intelligence humaine ?**

« Nous pouvons comparer la cognition humaine à la cognition animale et voir ce qu'elles ont en commun et ce qui les différencie. De cette manière, nous pouvons reconstituer l'évolution d'une capacité particulière. Par exemple, la capacité à déduire ce que pensent les autres, la capacité à avoir une intention ou la capacité de représentation spatiale. Et c'est en comparant les espèces que nous parvenons finalement à discerner ce qui est propre à l'humain et ce qui est commun à d'autres espèces. »

## **Qu'est-ce qui vous semble particulier dans la vocalisation et l'intelligence animale ?**

« On dit souvent, et je pense que c'est tout à fait vrai, que le comportement vocal, la façon de communiquer, est presque comme une fenêtre sur l'esprit. Lorsqu'ils vocalisent, vous voyez à quoi ils réagissent réellement. Et donc, même s'ils n'ont pas de langage, ils ont toujours un comportement vocal et c'est une voie royale qui s'ouvre vers leur esprit. Voilà pourquoi leur comportement vocal est si important pour moi. »





Chimpanzé dormant © Thibaud Gruber



Chimpanzés © Isaline Graf



Chimpanzés © Isaline Graf



Gorille, atelier de Turin (Italie) © Davide Rivalta

## DAVIDE RIVALTA

### En bref

---

Davide Rivalta vit à Bologne où il est né en 1974.

Sa carrière artistique a débuté en 1998 lorsque, âgé de 24 ans, il a remporté le concours pour la réalisation d'une œuvre d'art permanente dans la cour du palais de justice de Ravenne.

Ses techniques préférées sont la sculpture, le dessin et la peinture.

Ses œuvres sont exposées de manière permanente à Ravenne, Rimini, Trieste, San Martino in Rio, Neuchâtel, Vullierens, Florence, Rome, Mougins et Dublin.

De nombreuses expositions de ses œuvres ont eu lieu dans des musées et espaces institutionnels en Italie.

Dans le contexte international, des expositions individuelles ou collectives ont eu lieu en Suisse, en France, en Irlande, en Norvège, en Arabie Saoudite et aux USA.

À partir de 2017, il installe également ses œuvres dans des environnements urbains, d'abord à Antibes, puis à Neuchâtel et Gstaad en 2018, et enfin à Mougins en 2020.

Ses sculptures sont présentes dans d'importantes collections publiques et privées.



Orang-outan en terre © Davide Rivalta



Chimpanzé en terre © Davide Rivalta

# PARCOURS

---



BABOUIN



CHIMPANZÉ



GORILLE



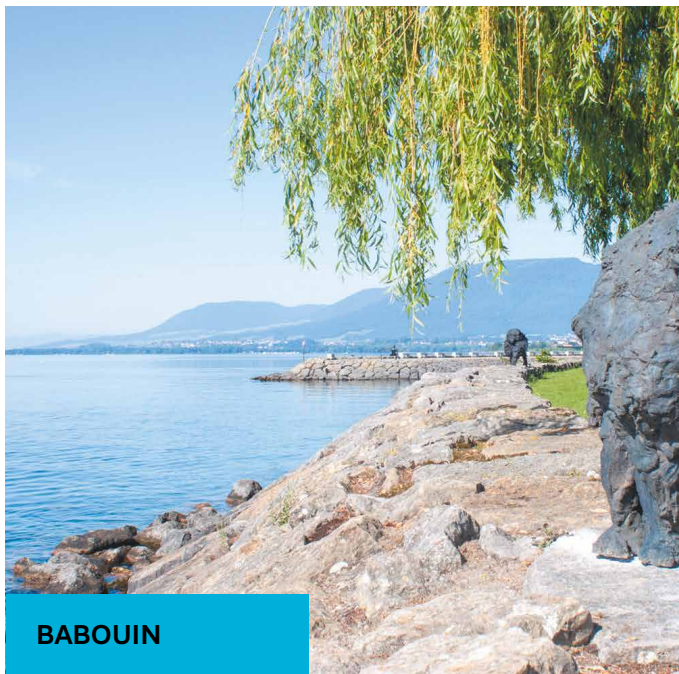
ORANG-OUTAN



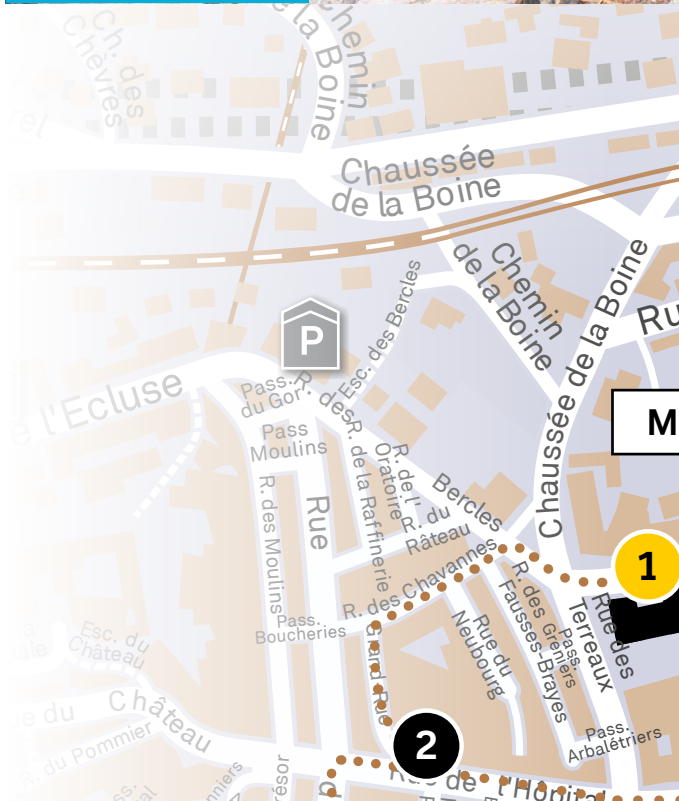
Gorilles, Ravenne (Italie) © Davide Rivalta



Rivalta dans son atelier © Davide Rivalta



## BABOUIN





© Marc-Olivier Schatz

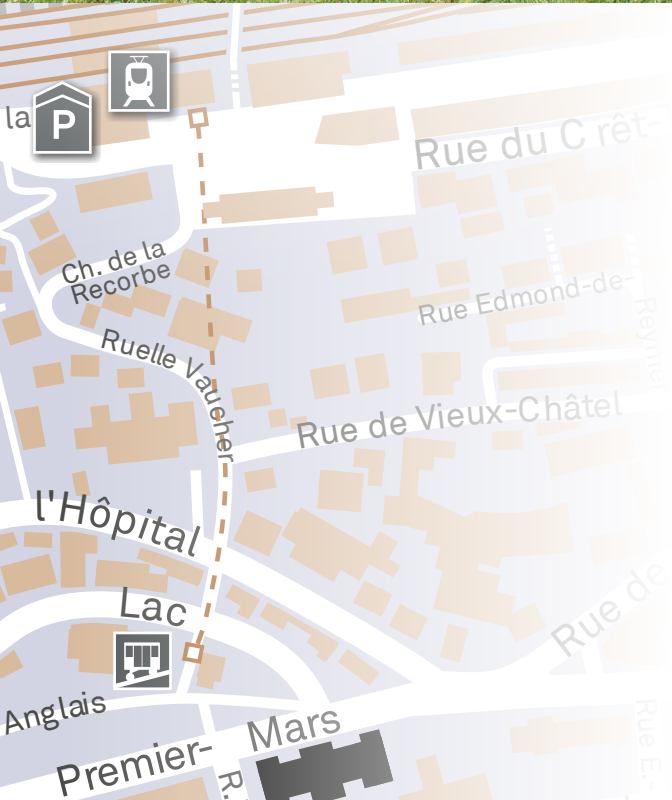


**CHIMPANZÉ**





© Marc-Olivier Schatz



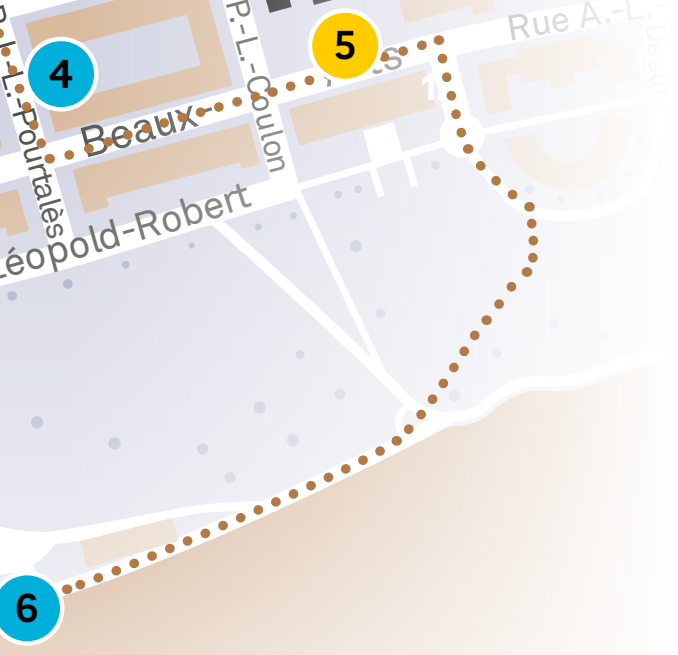




© Marc-Olivier Schatz



ORANG-OUTAN



# CONCOURS

---

Pistez les primates sur le parcours de l'exposition pour trouver les réponses au concours et gagnez un voyage à Turin offert par AP'Art pour 2 personnes durant 2 jours (2 nuits). Vous pourrez entre autres découvrir la fonderie d'art de Carli, en compagnie de Davide Rivalta, dans laquelle les sculptures sont réalisées.

## À VOUS DE JOUER

**1. En quelle matière est réalisé le chimpanzé situé devant le Muséum d'histoire naturelle ?**

.....

**2. Combien de primates, toutes espèces confondues, sont exposés dans le jardin du Peyrou ?**

.....

**3. Sachant qu'un orang-outan adulte pèse en moyenne 80 kg, combien pèse la sculpture sur la plage ?**

.....

**Nom**

**Prénom**

**Adresse**

**Téléphone**

**E-mail**

Réponses à déposer à la réception du Muséum d'histoire naturelle jusqu'au 11 septembre 2026. En cas d'égalité, un tirage au sort départagera les participant·e·s.